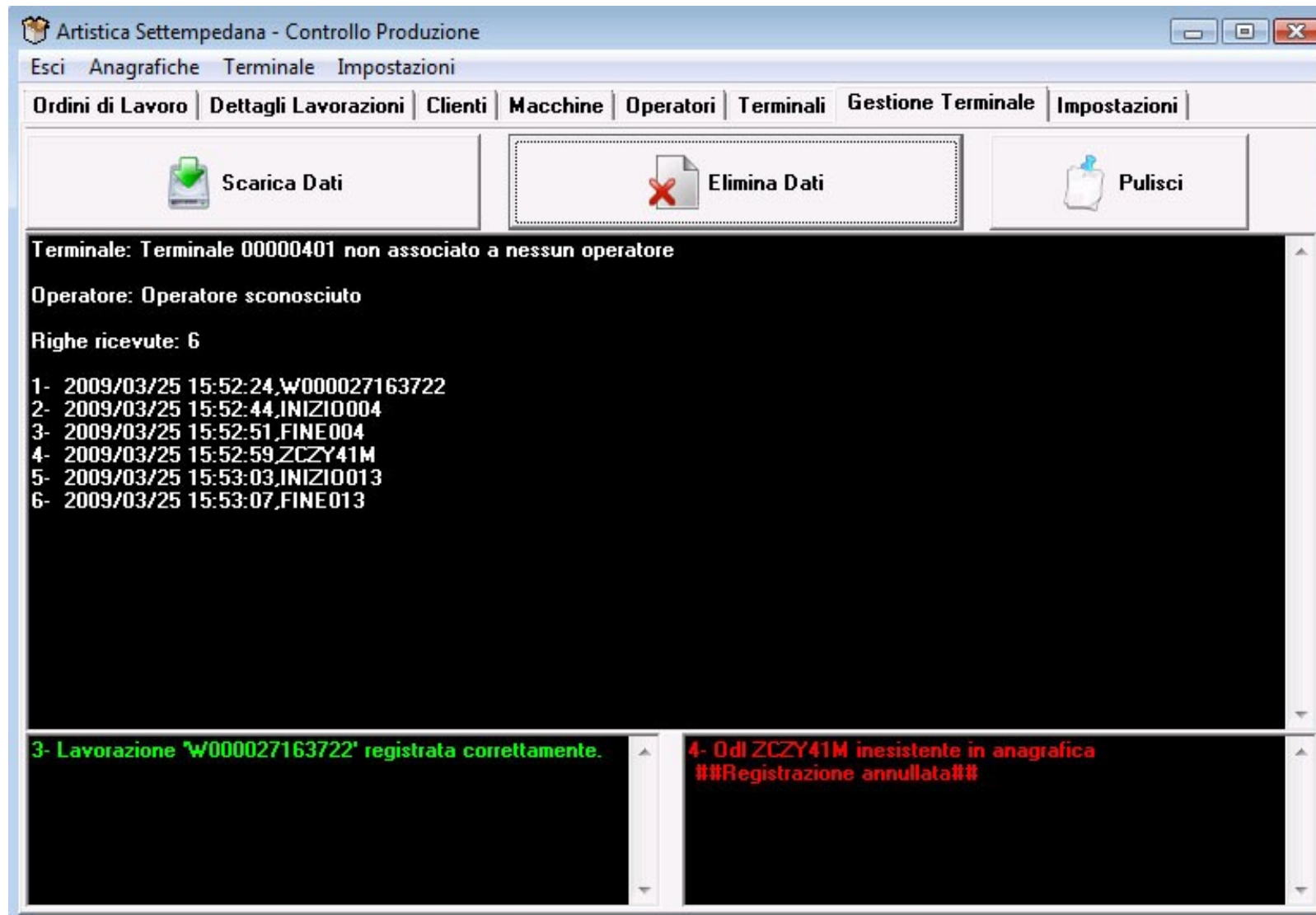


INTERFACCIA SCARICO DATI DA TERMINALINO

Tutti i dati che vengono scaricati vengono visualizzati a video all'utente, viene specificato l'operatore e il numero del terminalino.

Tutte le registrazioni andate a buon fine saranno contrassegnate in un apposito box con il colore VERDE, mentre le registrazioni errate, mancanti di dati verranno evidenziate con colore ROSSO. Sarà quindi possibile avere immediatamente una visione globale dei dati corretti e di quelli errati.

Infine sarà possibile cancellare sia i box contenenti i dati scaricati, che attraverso una apposita utility cancellare la memoria del terminalino per iniziare delle nuove rilevazioni.



ORDINI DI LAVORAZIONE

Esempio di anagrafica ORDINI DI LAVORAZIONE, con dettaglio, lista completa, e pulsanti per navigazione, stampa, ricerche.

E' possibile l'ordinamento dei dati, stampare la singola etichetta per ogni lavorazione, accedere immediatamente ai DETTAGLI di lavoro della lavorazione, eseguire RICERCHE inserendo un periodo di tempo, ed eseguire l'esportazione dell'intera anagrafica in un file Excel.

Controllo Produzione

Esci Anagrafiche Terminale Impostazioni

Ordini di Lavoro | Dettagli Lavorazioni | Clienti | Macchine | Operatori | Terminali | Gestione Terminale | Impostazioni

Lavorazione **Ordine Cliente** **Cliente**

000100 OA/1741/2 002 CLIENTE 002

Data Consegna Prevista **Note**

14/07/2008 SENZA ALZATINE

Lunghezza **Colore** **Spessore** **Modello** **Profondità** **Tipo Bordo** **Data creazione**

1570 BIANCO 60 LAMINATO B/ ALLUM 600 09/07/2008

NUOVA LAVORAZIONE **STAMPA ETICHETTE** **VEDI DETTAGLI** **RICERCA DA DATA A DATA**

Navigation icons: back, forward, search, print, delete, edit, etc.

CODICELAVORO	CODCLIENTE	RAGIONESOCIALE	NUMORDINECLIENTE	DATACONSEGNA	LUNGHEZZA
000095	002	CLIENTE 002	OA/3683	28/07/2008	3600
000097	002	CLIENTE 002	4503	17/07/2008	3900
000098	002	CLIENTE 002	OA/1741/1	14/07/2008	1650
▶ 000100	002	CLIENTE 002	OA/1741/2	14/07/2008	1570
000101	002	CLIENTE 002	OA/1741/3	14/07/2008	1950
000272	002	CLIENTE 002	4398/1	15/07/2008	2900
W000027163722	002	CLIENTE 002	4398/2	15/07/2008	450
000315	002	CLIENTE 002	4559/1	15/07/2008	1260
000314	002	CLIENTE 002	4559/2	15/07/2008	2540

INSERIMENTO NUOVO ORDINE DI LAVORO

Interfaccia per la creazione e l'inserimento a sistema di un nuovo ORDINE DI LAVORAZIONE.

Verrà dato un numero univoco all'ordine, sarà possibile scegliere il CLIENTE a cui sarà destinato il pezzo finito, la data prevista della consegna e altri parametri tecnici inerenti alla lavorazione.

Inserimento nuovo ORDINE di LAVORO

Numero Ordine Cliente

Cliente
CLIENTE 001

Data consegna prevista
aprire 2009

lun	mar	mer	gio	ven	sab	dom
30	31	1	2	3	4	5
6	7	8	9	10	11	12
13	14	15	16	17	18	19
20	21	22	23	24	25	26
27	28	29	30	1	2	3
4	5	6	7	8	9	10

Oggi: 07/04/2009

Lunghezza **Colore**

Spessore **Modello**

Profondità **Tipo Bordo**

Note

FASI DI LAVORAZIONE / MACCHINE

Ogni record che si andrà a inserire rappresenta una distinta FASE DI LAVORAZIONE o MACCHINA.

Da questa maschera è possibile stampare direttamente il DATASHEET che verrà utilizzato dall'operatore durante la lavorazione per leggere mediante il terminalino ETB5000, l'INIZIO e la FINE della lavorazione.

BARCODEINIZIO	BARCODEFINE	DESSHEET
INIZIO001	FINE001	SEZIONATURA PANNELLI
INIZIO002	FINE002	SEZIONATURA LAMINATI
INIZIO003	FINE003	LAVORAZIONI PARTICOLARI FUORI MISURA
INIZIO004	FINE004	TAGLIO MASSELLI E INCOLLAGGIO SU TOP
INIZIO005	FINE005	CALIBRATURA
INIZIO006	FINE006	INCOLLAGGIO SU PRESSA
INIZIO007	FINE007	RIFILATURA LAMINATI
INIZIO008	FINE008	PROGRAMMAZIONE
INIZIO009	FINE009	PANTOGRAFATURA
INIZIO010	FINE010	BORDATURA CON BORDATRICE
INIZIO011	FINE011	MONTAGGIO PROFILI ALLUMINIO
INIZIO012	FINE012	CARTEGGIATURA E PREPARAZIONE PER VERNICIATURA
INIZIO013	FINE013	VERNICIATURA
INIZIO014	FINE014	PULIZIA MANUALE E IMBALLAGGIO

Macchina
001 SEZIONATURA PANNELLI

Barcode INIZIO INIZIO001 **Barcode FINE** FINE001 **Descrizione DataSheet** SEZIONATURA PANNELLI

DETTAGLI LAVORAZIONI

In questa maschera sono riportate tutte le rilevazioni di tutti gli operatori per tutti gli ORDINI DI LAVORO.

Ogni rilevazione riporta la FASE o MACCHINA con cui è stata effettuata, il CLIENTE, l'OPERATORE che l'ha eseguita, il TERMINALINO utilizzato e la DATA e l'ORA di inizio e di fine lavorazione, ed infine la DURATA della lavorazione.

Controllo Produzione

Esci Anagrafiche Terminale Impostazioni

Ordini di Lavoro **Dettagli Lavorazioni** Clienti Macchine Operatori Terminali Gestione Terminale Impostazioni

CODLAV	NUMORDINECLIENTE	DATACONSEGNA	CODCLIENTE	RAGIONESOCIALE	DATAINIZIO	ORA
000010	4390/1	07/07/2008	002	CLIENTE 002	08/07/2008	9.1
000012	4390/2	07/07/2008	002	CLIENTE 002	08/07/2008	1C
000012	4390/2	07/07/2008	002	CLIENTE 002	08/07/2008	1C
000026	075405/2	08/07/2008	001	CLIENTE 001	08/07/2008	1C
000010	4390/1	07/07/2008	002	CLIENTE 002	08/07/2008	1C
000012	4390/2	07/07/2008	002	CLIENTE 002	08/07/2008	1C
000014	4390/4	07/07/2008	002	CLIENTE 002	08/07/2008	1C
000012	4390/2	07/07/2008	002	CLIENTE 002	08/07/2008	1C
000014	4390/4	07/07/2008	002	CLIENTE 002	08/07/2008	1C
▶ 000023	075405/1	08/07/2008	001	CLIENTE 001	08/07/2008	1C

Lavorazione 000023 **Macchina/Fase** 014 PULIZIA MANUALE E IMBALLAGGIO
Ordine Cliente 075405/1 **Cliente** 001 CLIENTE 001 **Data Consegna** 08/07/2008
Data Inizio 08/07/2008 10.35.24 **Data Fine** 08/07/2008 10.43.12 **Durata lavorazione** 7,8
Terminale 005 TERMINALE 5 **Operatore** 0005 CRISTALLI MARCELLO